

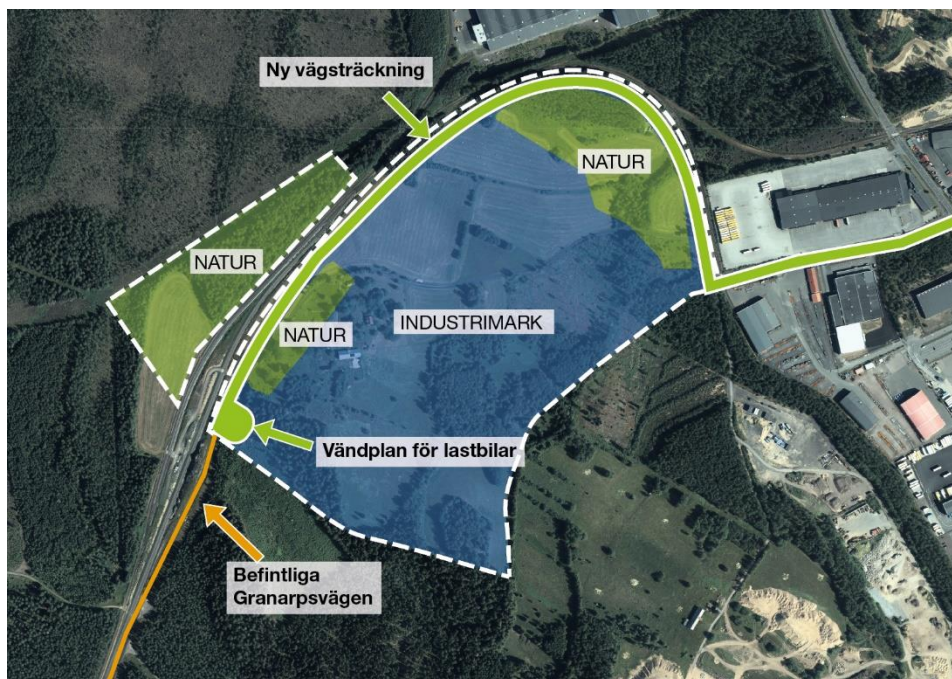
## Granarpsvägen

I samband med iordningställande av ny industrimark på Granarp kommer delar av Granarpsvägen att få ny sträckning och nytt utseende.

Redan nu leds trafiken om för att kunna passera arbetsområdet och vissa mindre omledningar kommer att behöva göras tillfälligt så länge arbeten pågår.

Den nya delen av Granarpsvägen (markerad i grönt på kartan) blir en asfalterad 8 meter bred bilväg i två körfält. Bredvid denna byggs en 3 meter bred gång- och cykelväg. Mellan dessa två skapas ett dike på ca 4 meter. Hela vägsträckan bli belyst. Den nya vägen avslutas med en större vändplan och där tar den befintliga Granarpsvägen (markerad i orange på kartan) vid.

In- och utfart till industrier utmed Granarpsvägen sker via Möbelvägen. Infart till specifika industrier kommer så småningom också skyltas tydligt för att undvika att lastbilar kör fel. Vändplanen är tänkt främst att kunna nyttjas för de som eventuellt kört fel.



Illustrerad karta över ny och befintlig vägsträckning av Granarpsvägen.